

Impressora em Cores/
MFP em Cores

RICOH M C251FW

☑ Copiadora ☑ Impressora ☑ Fax ☑ Scanner

JB CÓPIAS



SEDE
PRÓPRIA



Acelere sua empresa com um Equipamento A4 em Cores, Simples e Potente

Dê início à aceleração de sua empresa com esta nova impressora multifuncional A4 em Cores M C251FW e com a impressora unifuncional P C311W. Estes equipamentos seguros e potentes imprimem até 25 páginas por minuto, com uma digitalização rápida, de passada única, para digitalizar o documento facilmente. Não se preocupe, esses dispositivos são fáceis de usar desde a instalação e são suficientemente compactos para caber em pequenos espaços de seu escritório!

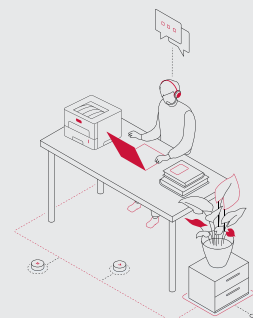
Principais Características:

- 25 ppm em Cores (A4)
- Fácil instalação e manutenção do Equipamento com o Toner AIO
- Emulações de PostScript3 e de PDF incluídas por padrão
- Suporte à impressão bloqueada - Locked Print e @ Notificação de Entrega Automática Remota de Toner
- Impressão Móvel usando etiqueta NFC afixada e AirPrint
- Alimentador de Originais de Passada Única de 50 folhas para originais até Ofício, e vidro de exposição A4 para cópia, digitalização e fax (M C251FW)
- Maior Segurança (invalidação TLSv1.3, SNMPv3, SMTP sobre SSL/TLS, SMB3.1.1, SMB DFS SSLv3/TLS1.0)
- Conexão sem fio fácil e padrão com Wi-Fi Direct

Trabalho em Casa

Novos dispositivos de nível de entrada da Ricoh, entregam todas as vantagens que seus clientes precisam para trabalhar de qualquer lugar com conectividade, mobilidade, painel de operação completo e facilidade de uso simplificada.

Um pacote compacto e acessível, com desempenho confiável e design de acesso frontal de fácil de manutenção pelo usuário, para oferecer produtividade sem complicações.



RICOH M C251FW

ESPECIFICAÇÕES PRINCIPAIS

M C251FW

GERAL

Configuração	De mesa
Tecnologia	Laser
Tempo de pré-aquecimento	20 segundos
Velocidade da Primeira Impressão: PB	9,4 segundos (A4 / Carta - Alimentação pela Borda Menor - SEF)
Velocidade da Primeira Impressão: em cores	9,8 segundos (A4 / Carta - Alimentação pela Borda Menor - SEF)
Velocidade de produção contínua	25 ppm (A4) / 26 ppm (Carta)
Memória: padrão	256 MB
Memória: máxima	256 MB
Capacidade do SPDF	50 folhas
Volume máximo mensal	65.000
Duplex	Sim
Peso	30 kg
Dimensões: L x P x A	420 x 493 x 473 mm
Energia Elétrica:	120-127V 60 Hz / 220-240V 50-60Hz

COPIADORA (SOMENTE M C251FW)

Velocidade da primeira cópia	Em PB: 20 segundos ou menos (A4 / Carta - Alimentação pela Borda Menor - SEF) Em cores: 20 segundos ou menos (A4 / Carta - Alimentação pela Borda Menor - SEF)
Cópias múltiplas	Até 99 cópias
Resolução	Vidro de exposição: 600 x 600 dpi SPDF: 300 x 600 dpi
Zoom	De 25% a 400% em incrementos de 1%, com 9 escalas pré-definidas

IMPRESSORA (PADRÃO)

CPU	400MHz
Processo de impressão	Digitalização por raio laser, impressão eletrofotográfica
Linguagem da impressora: padrão	PCL5c, PCL6, PostScript® 3™ emulada
Resolução de impressão: máxima	2.400 x 600 dpi
Fontes: padrão	PCL (80 fontes), PS3 (80 fontes)
Interfaces padrão	Ethernet 10 base-T/100 base-TX, LAN sem fio (IEEE 802.11 a/b/g/n), USB 2.0
Capacidade de impressão móvel	Apple AirPrint™, Mopria®, WiFi Direct
Ambientes Windows®	Windows® 8.1, Windows® 10, Windows® Server 2012, Windows® Server 2012R2, Windows® Server 2016, Windows® Server 2019
Ambientes Mac OS	Mac OS 10.10 – 11
Ambientes UNIX	Ambiente Linux™

SCANNER (SOMENTE M C251FW)

Digitalização: PB	21 ipm
Digitalização: em cores	12 ipm
Resolução: padrão	300 dpi
Resolução: máxima	Vidro de exposição: 1.200 dpi; TWAIN: 75 - 19.200 dpi
Método de compressão	PB (TIFF (MH, MR, MMR), JPEG (Escala de cinza), PDF), Cor (PDF, JPEG)
Formatos de arquivos	Página Única TIFF, JPEG, PDF Multipágina: TIFF, PDF
Drivers incluídos	Rede TWAIN
Modos de digitalização	E-mail, Pasta, USB

FAX (SOMENTE M C251FW)

Circuito/Compatibilidade	PSTN, PBX
Velocidade de transmissão	3 segundos
Velocidade do modem: máxima	33,6 Kbps com redução automática para 2,4 Kbps
Método de compressão	MH, MR, MMR, JBIG
Velocidade de digitalização	Menos de 20 spm (A4/Carta - Alimentação pela Borda Menor - SEF) (99 x 203 mm)
Tamanho da memória de página	2,5MB (100 páginas são armazenadas com MMR / Norma ITU#1)
Tamanho da memória SAF	Padrão: 2,5MB (Aprox. 100 páginas)
Internet Fax	Padrão
LAN fax	Padrão

RICOH M C251FW / P C311W

ESPECIFICAÇÕES PRINCIPAIS

M C251FW

MANUSEIO DE PAPEL

Tamanho de papel recomendado	Bandeja Padrão A4, A5, A6, B5, B6, Ofício, Carta, 1/2 Carta; Envelopes C5, C6 e C10 ; Tamanho personalizado: 9 x 14,8mm a 119 x 216mm Bandeja Manual: A4, A5, A6, B5, B6, Ofício, Carta, 1/2 Carta; Envelopes C5, C6 e C10 ; Tamanho personalizado: 9 x 14,8mm a 119 x 216mm
Entrada de papel: padrão	251 folhas
Entrada de papel: máximo	751 folhas
Saída de papel: padrão	150 folhas
Gramaturas do Papel	Bandeja padrão: 60 a 163 g/m ² Bandeja opcional: 60 a 105 g/m ² Bandeja de Alimentação Manual: 60 a 163 g/m ² Duplex: 60 a 90 g/m ²
Tipos de papel	Bandeja padrão: Simples, Reciclado, Papel Timbrado, Perfurado, Etiquetas, Envelopes Bandeja de Alimentação Manual: Simples, Reciclado, Papel Timbrado, Perfurado, Etiquetas, Envelopes Bandeja opcional: Simples, Reciclado, Papel Timbrado, Perfurado



ECOLOGIA

Consumo de energia: máximo	Inferior a 1.300 W
Consumo de energia em operação: PB	428 W
Consumo de energia em operação: em Cores	469 W
Consumo de energia: máquina pronta	34,5 W
Consumo de energia: em repouso	0,7 W
TEC ¹	0,32 kWh
Energy STAR®	Certificada
EPEAT®	Classificação Prata* *A classificação EPEAT Prata é aplicável somente nos EUA.

OPCIONAIS DE MANUSEIO DE PAPEL

Unidade de Alimentação de Papel 1 x 500 folhas (TK1220)	Tamanho do papel: A4, Carta; Gramatura do papel: 60 – 105 g/m ² * *Pode ser instalada no máximo uma bandeja opcional no equipamento.
---	--

SUPRIMENTOS

Toner inicial	Preto: 1.000 impressões; Ciano: 1.000 impressões; Magenta: 1.000 impressões; Amarelo: 1.000 impressões
Toner: preto	6.900 impressões
Toner: ciano	6.300 impressões
Toner: magenta	6.300 impressões
Toner: amarelo	6.300 impressões
Garrafa de resíduos de toner	25.000 impressões

Método de medição de rendimento de toner ISO/IEC 19798

¹ O valor TEC é medido com base no método de teste Energy Star Ver. 3.0

Especificações sujeitas a alterações sem aviso prévio.

Para obter o máximo desempenho e rendimento, recomendamos o uso de peças e suprimentos originais Ricoh.

Alguns recursos podem exigir opcionais e/ou cobranças adicionais.



Para mais informações, faça contato conosco



jbcopias.com.br



[jbcopias](https://www.instagram.com/jbcopias)



[jbcopias](https://www.linkedin.com/company/jbcopias)



Ricoh Latin America, Inc.

©2019 Ricoh USA, Inc. Todos os direitos reservados. Ricoh™ e o logo Ricoh são marcas registradas da Ricoh Company, Ltd. Todas as outras marcas registradas pertencem a seus respectivos proprietários. O conteúdo deste documento, bem como a aparência, características e especificações dos produtos e serviços Ricoh estão sujeitos a modificações periodicamente sem aviso prévio. Os produtos são mostrados com os opcionais. Embora tenha sido tomado todo o cuidado para garantir a exatidão desta informação, a Ricoh não afirma nem garante que as informações aqui contidas sejam completas ou adequadas e não será responsável por quaisquer erros ou omissões nestes materiais. Os resultados reais poderão variar dependendo do uso dos produtos e serviços, e das condições e fatores que afetem o desempenho. As únicas garantias dos produtos e serviços Ricoh são as estabelecidas nas declarações expressas de garantia que os acompanham.